



Mon Bilan Prévention

Webinaire
19 décembre

DSP – Département prévention des pathologies infectieuses et des cancers

Organisation du webinaire

- Présentation du dispositif
 - Présentation générale
 - Les temps forts du bilan
 - Déroulement des bilans prévention
 - Les outils à votre disposition

- Mettre en place le dispositif dans vos centres
 - Les aspects techniques
 - Les retours des centres de santé

- Temps d'échange et de questions

Présentation du dispositif

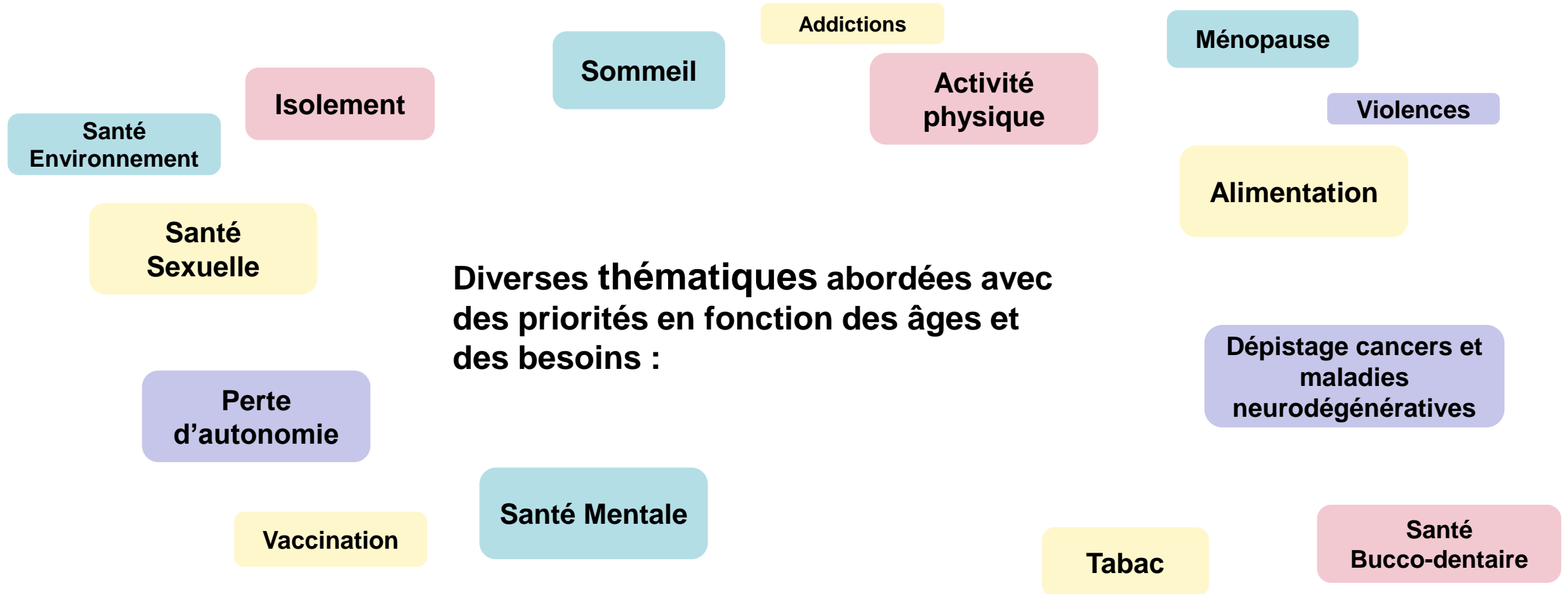
- Rendez-vous de **30 minutes** avec les usagers pour discuter de leurs problématiques de santé, faire le point sur leurs habitudes de vie et leur environnement, et co-construire un plan d'action concernant les habitudes et comportements liés à leur santé.
 - **Objectif : Créer la première brique d'un parcours de prévention et lutter contre les inégalités sociales et territoriales de santé, en mettant en place une méthode de ramener-vers et d'aller-vers.**
 - **Une rémunération de 30€ par bilan de prévention**
- 4 cibles d'âge : **18-25 ans / 45-50 ans / 60-65 ans / 70-75 ans**
- 4 effecteurs des bilans prévention : IDE / Pharmaciens / Sages-femmes / Médecins généralistes

Résultats de l'expérimentation dans les Hauts de France en novembre 2023 :

Points positifs : Allocation d'un temps spécifique pour se consacrer à la prévention avec un tarif approprié pour ce service +|-

Points négatifs : CSP+

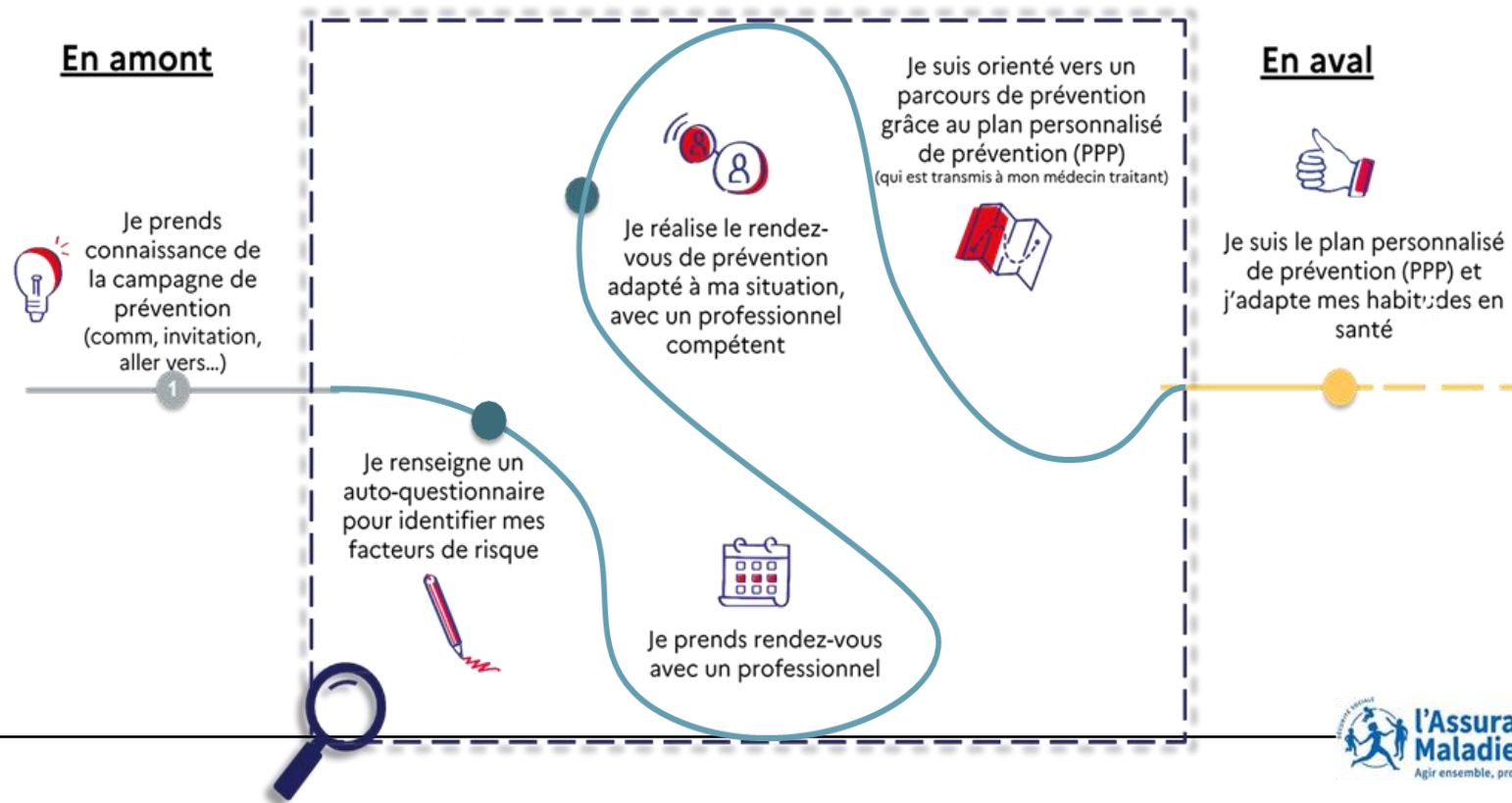
Présentation du dispositif



Les temps forts des bilans

Il n'existe **pas de méthode unique** pour conduire un entretien de prévention.

Objectif ? → Apporter des conseils personnalisés au patient en lien avec sa situation.



Les outils à votre disposition

Pour vous informer sur les bilans :

- Livret de présentation général
- 16 fiches thématiques
 - Fiche 2 « Activités physique et sédentarité »
 - Fiche 10 « Vaccination »
- Des ressources web :
 - Ministère de la santé - Mon Bilan Prévention
 - Site de formation de l'EHESP



Les outils à votre disposition

Pour vous accompagner dans leur réalisation :

➤ Etape 1 : repérage des risques

➤ l'auto-questionnaire décliné par âge:

- Le patient peut le remplir en amont du rendez-vous (sur son espace santé ou en papier)
- Pendant le rendez-vous, avec votre accompagnement

➤ les fiches d'aide au repérage des risques

- Détecter les facteurs de risque du patient en s'appuyant sur les réponses au questionnaire
- Approfondir certain point avec des tests spécifiques (test de Fagerstrom, CAST, ...)

➤ Etape 2 : rédaction du Plan Personnalisé de Prévention (PPP)

Le PPP est le document qui conclut l'entretien du bilan. À la fin du bilan, vous rédigez avec le patient son PPP, en y indiquant ses objectifs prioritaires en santé et les actions concrètes pour mettre en place un changement de comportement et d'habitudes de vie.

➤ Etape 3 : orientation et suivi.

Le bénéficiaire est orienté, si besoin, vers un parcours adapté et personnalisé. Orientation possible grâce à la cartographie d'aval disponible sur santé.fr
Mon Bilan Prévention : annuaires complémentaires à votre visite | Santé.fr

MINISTÈRE DU TRAVAIL DE LA SANTÉ ET DES SOLIDARITÉS
Liberté
Égalité
Fraternité

Mon Bilan Prévention
45-50 ans

Fiche d'aide au repérage des risques entre 45 et 50 ans
À compléter par le professionnel de santé

Situation personnelle

Date du rendez-vous : Situation de handicap : Inscrit à la MDPH :

MINISTÈRE DU TRAVAIL DE LA SANTÉ ET DES SOLIDARITÉS
Liberté
Égalité
Fraternité

Mon Bilan Prévention
45-50 ans

Plan Personnalisé de Prévention
Rédaction partagée (par la personne et le professionnel de santé), à l'issue de l'intervention brève.

Mes priorités en santé ¹	Freins rencontrés	Conseils, modalités pratiques ²	Ressources et Intervenant
.....
.....

Modalités de suivi

Si variation de poids :
 Gain Perte : de ... kg en ... mois

Activité physique et sédentarité
 Activité physique insuffisante
 Sédentarité
 Temps d'écran important
 Autre :

Santé sexuelle
 Exposition aux IST, troubles sexuels
 Contraception inadaptée, infertilité
 Autre :

Si pauses respiratoires ou ronflements importants pendant le sommeil :
 Pas d'explorations complémentaires réalisées
 Des explorations complémentaires ont déjà été réalisées
 Le patient est déjà appareillé pour une apnée du sommeil

Si symptômes de ménopause :
 Ces symptômes ont un impact négatif sur la vie quotidienne
 Ces symptômes n'ont pas d'impact sur la vie quotidienne

Le patient dispose-t-il :
D'un suivi ophtalmologique : Oui Non
D'un suivi dentaire : Oui Non
D'un suivi gynécologique : Oui Non

Les aspects techniques

1. Inscription sur santé.fr et possibilité d'ouvrir une offre de RDV en ligne (ex : doctolib).

Inscrire un professionnel : connectez-vous à l'espace réservé aux professionnels de Santé.fr muni de votre carte CPS ou e-CPS, sélectionnez sur la page d'accueil « Bilan prévention ».

Inscrire le centre : formuler une demande avec votre numéro FINESS à l'adresse mail suivante : ars-idf-mon-bilan-prevention@ars.sante.fr

2. La facturation : rémunération de 30 € par bilan

	Code prestation pour les entretiens de prévention
Médecins, sages-femmes	RDV
Infirmiers	RDI



Les actes réalisés en sus du bilan seront remboursés selon le droit commun. Pensez à informer les patients des possibles avances de frais et restes à charge.

Possibilité de facturer en sus **UN** des actes suivants (sans décote de 50%) :

Professionnel effecteur	Consultation	Acte technique ou prestation
Médecins	Consultation de base	Frottis cervico-utérin (JKHD001) Electrocardiogramme (DEQP003)
Sages-femmes	Consultation de base	Frottis cervico-utérin, (JKHD001), Vaccination
Pharmaciens		Vaccination (RVA, VGP), Remise d'un kit de dépistage du cancer colorectal (RKD)
IDE		Vaccination

Les retours des centres de santé

Différentes modalités selon les centres :

- Médecins
- Infirmières
- Sage-femmes

Leviers / Points forts

- **Connaissance des ressources disponibles sur le territoire**
 - **Formation interne**
- **Valorisation des professionnel.les de santé**

Freins

- **Disponibilité des médecins**
 - **Rémunération faible**
 - **Prévention déjà faite par MG**
- **Déclaration en tant que pro de santé seulement, pas en tant que cds**

Questionnaire de satisfaction

Questionnaire de satisfaction -
Présentation du dispositif "Mon
Bilan Prévention"



[Disponible ici](#)

Contacts

Pour toute question relative aux bilans prévention :

ars-idf-mon-bilan-prevention@ars.sante.fr

Liens documents/informations

Structures d'aval et d'orientation :

Mon Bilan Prévention : annuaires complémentaires à votre visite | Santé.fr (sante.fr)

Documentation Bilan prévention (questionnaires, PPP, ...) :

Mon Bilan Prévention pour les professionnels de santé - Ministère de la santé et de l'accès aux soins (sante.gouv.fr)

Site Ameli Mon Bilan Prevention :

Mon bilan prévention, un temps d'échange dédié à la prévention | ameli.fr | Médecin

Centre de ressources pédagogiques présentant différents modules de formation EHESP :

Se connecter sur le site | bilan-prevention (ehesp.fr)